



A.I.D.O. Associazione Italiana per la Donazione di Organi, Tessuti e Cellule
Organizzazione non lucrativa di utilità sociale (ONLUS) – MEDAGLIA D'ORO AL MERITO DELLA SANITÀ PUBBLICA D.P.R. 15/01/1986

GRUPPO MISERICORDIA DI EMPOLI

Trofeo di Pallavolo "AIDO"

Domenica 23 Maggio 2010

Torneo a 12 squadre
Categoria UNDER 16 Femminile

in collaborazione con:



e con:



Iscrizione: €40,00
(contributo a favore AIDO)

Info e iscrizioni:

mltirt@libero.it

aido@misericordia.empoli.fi.it

Tel: 347-4685443

Termine iscrizione: il 30/4/2010 o al raggiungimento delle 12 squadre.

Partecipazione

Tutte le gare saranno dirette da arbitri federali.

Sono ammesse solo società regolarmente affiliate alla Fipav.

Squadre composte da 12 atlete, allenatore e dirigente accompagnatore tesserati Fipav.

Pranzo: modalità e prezzi verranno comunicati in seguito.

A tutte le squadre partecipanti verranno consegnate due serie di maglie “aido”, numerate, con l’obbligo di indossarle nello svolgimento della gara; in caso contrario non verrà svolta la partita decretandone la sconfitta per la squadra inadempiente che sarà esclusa dal torneo e dalla premiazione.

Formula e Palestre

Formazione di 4 gironi di tre squadre ciascuno.

Le gare eliminatorie del mattino si svolgeranno nelle seguenti Palestre:

Girone A – Palazzetto dello Sport di Empoli – Viale delle Olimpiadi

Girone B – Palestra Comunale di Ponte a Elsa – Via Lorenzoni

Girone C – Palazzetto dello Sport di Montelupo – Via Marconi

Girone D – Palazzetto dello Sport di Montespertoli – Località Baccaiano

Alla fine delle gare della mattina verrà fatta per ogni girone una classifica all’italiana.

Le terze classificate di ogni girone disputeranno le finali dal 9° al 12° posto come segue: **3^aA** contro **3^aC**; **3^aB** contro **3^aD**.

Le vincenti disputeranno la finale per il 9° e 10° posto; il 11° posto verrà assegnato al migliore punteggio fra le perdenti.

Le seconde classificate di ogni girone disputeranno le finali dal 5° all’8° posto come segue: **2^aA** contro **2^aC**; **2^aB** contro **D^aC**.

Le vincenti disputeranno la finale per il 5° e 6° posto; il 7° posto verrà assegnato al migliore punteggio fra le perdenti.

Le prime classificate di ogni girone disputeranno le semifinali dal 1° al 4° posto come segue: **1^aA** contro **1^aC** e **1^aB** contro **1^aD**.

Le vincenti dei suddetti incontri disputeranno la finale per il 1° e 2° posto; le perdenti per il 3° e 4° posto. Qualora questo incontro non venisse disputato, causa il protrarsi degli incontri precedenti, il 3° posto verrà assegnato al migliore punteggio ottenuto nelle semifinali fra le perdenti.

➤ **Le palestre verranno comunicate in seguito.**

Orari

Mattino : ore 09,15 inizio delle partite della fase eliminatoria con intervalli di 15 minuti fra partita e partita.

Ore 12,00 pausa per il pranzo.

Pomeriggio: ore 15,00 fasi finali.

ore 17,30 finale 1° – 2° posto e premiazioni.

Regolamento

Fase eliminatoria: 2 set a 25 punti con eventuale 3° set a 15 punti.

Viene considerata vincitrice del set la squadra che raggiunge per prima i 25 o i 15 punti indipendentemente dal vantaggio sull'avversaria. La squadra vincente acquisisce 2 punti e la perdente 0 punti. In caso di parità di punteggio in classifica vale:

1) differenza set; 2) differenza punti; 3) lo scontro diretto.

Semifinali 1°-4° posto: 2 set a 25 punti con eventuale 3° set a 15 punti.

Viene considerata vincitrice del set la squadra che raggiunge per prima i 25 o i 15 punti indipendentemente dal vantaggio sull'avversaria.

Finali 3°-4° e 5°-12° posto: 2 set a 15 punti. In caso di parità (1:1): differenza punti; ulteriore parità: mini tie-break a 5 punti. Viene considerata vincitrice del set la squadra che raggiunge per prima i 15 o 5 punti.

Finale 1°-2° posto: 2 set a 25 punti con eventuale 3° set a 15 punti. Per vincere ogni set occorre avere due punti di vantaggio sull'avversario.

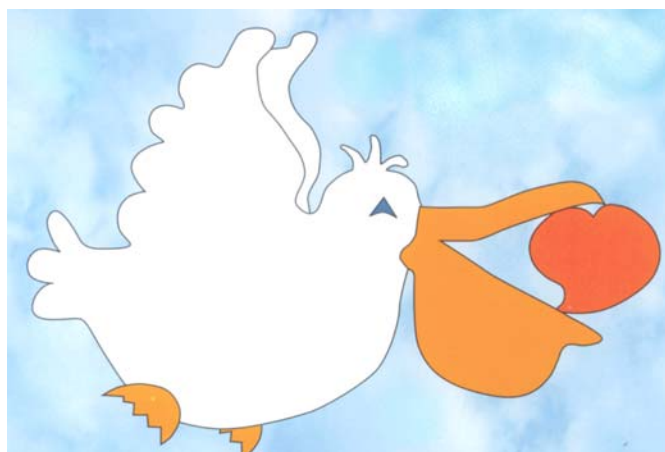
Per quanto non contemplato vige il Regolamento Fipav.

Premiazioni

Al termine delle gare, a chiusura del torneo, tutte le squadre partecipanti saranno premiate con coppe e targhe.

Premiate anche la migliore giocatrice e la migliore palleggiatrice.

Un omaggio anche agli allenatori e agli arbitri in ricordo della manifestazione.



donazione: una scelta da condividere





Torneo a 12 squadre
Categoria UNDER 16 Femminile

Domenica 23 Maggio 2010

in
collaborazione
con :

